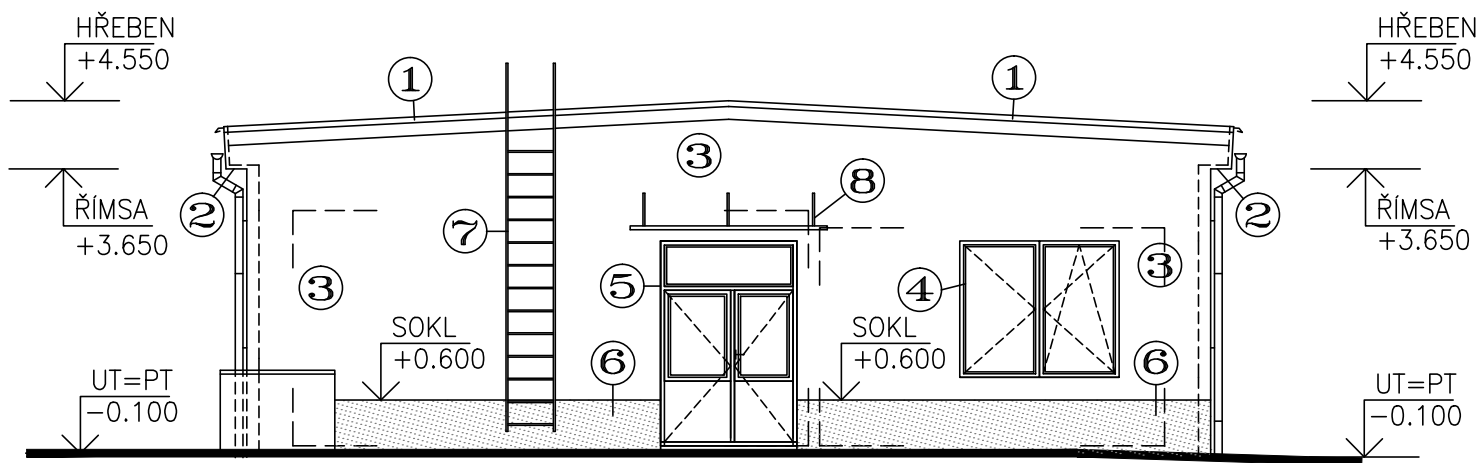


POHLED ZÁPADNÍ  
NAVRHOVANÝ STAV



LEGENDA HMOT – NAVRHOVANÁ

- 1

KRYTINA – Z PVC FOLIE, VČETNĚ VEŠKERÝCH UKONČOVACÍCH LIŠT  
BARVA – ŠEDÁ
- 2

ŘÍMSA – (ZATEPLENÍ POLYSTYRENEM EPS TL.50MM–BOKY, ČELA, PODHLED), SILIKONOVÁ OMÍTKA PROBARVENÁ, JEMNOZRNNÁ ZRNO 1.5MM, HLAZENÁ  
BARVA – SVĚTLE ŠEDÁ, UPŘESNĚNA NA ZÁKLADĚ FORMOU VZORKŮ!!
- 3

FASÁDA – (ZATEPLENÍ MINERÁLNÍ VATOU, POLYSTYRENEM EPS TL.160MM), SILIKONOVÁ OMÍTKA PROBARVENÁ, JEMNOZRNNÁ ZRNO 1.5MM, HLAZENÁ  
BARVA – SVĚTLE ŠEDÁ, UPŘESNĚNA NA ZÁKLADĚ FORMOU VZORKŮ!!
- 4

OKNA – PLASTOVÁ, ZASKLENÍ UPŘESNĚNO, DODAVATELEM DLE TABULEK "PSV"  
BARVA – BILÁ
- 5

VSTUPNÍ DVEŘE – VCHODOVÉ DVEŘE – HLINÍKOVÉ, ZASKLENÍ UPŘESNĚNO DODAVATELEM DLE TABULEK "PSV", BARVA – BILÁ
- 6

SOKL – TENKOVRSTVÁ MOZAIKOVÁ OMÍTKA, JEMNOZRNNÁ  
BARVA – TMAVĚ ŠEDÁ – SHODNÁ SE STÁVAJÍCÍ BUDOVOU DÍLEN
- 7

STŘEŠNÍ VÝLEZ – OPĚTOVNĚ NAMONTOVÁN, OPATŘEN NÁTĚREM  
BARVA – ŠEDÁ
- 8

PŘÍSTŘEŠEK NAD VSTUPEM – KONSTRUKCE PŘÍSTŘEŠKU, NOSNÁ KONSTRUKCE NEREZ SE SKELNOU VÝPLNÍ, KOTVENÉ PŘES TÁHLA DO ZDIVA, VELIKOST 2600x800MM

POZNÁMKA

- VŠECHNY VÝŠKOVÉ KOTY JSOU VZTAŽENY K +0.000

–VEŠKERÉ PRÁCE PROVÁDĚT DLE PLATNÝCH NOREM A TECHNOLOGICKÝCH PRAVIDEL S OHLEDEM NA DODRŽOVÁNÍ ZÁKONA Č.309/2007 Sb. A NV Č.591/2006 Sb. A NV Č.362/2005 Sb.


–POKUD DOJDE PŘI PROVÁDĚNÍ K NEJASNOSTEM, ČI NEPŘEDVÍDATELNÝM OKOLNOSTEM JE NUTNÉ PŘIZVAT PROJEKTANTA K UPŘESNĚNÍ POSTUPU PRACÍ

–STAVEBNÍ ÚPRAVY PROVÁDĚT A KOORDINOVAT DLE ROZVODŮ JEDNOTLIVÝCH PROFESÍ S UPŘESNĚNÍM PŘI REALIZACI

–POZNÁMKY PLATÍ PRO VŠECHNY VÝKRESY

±0.000=1.NADZEMNÍ PODLAŽÍ

Paré číslo:

Vypracoval			Zodpovědný projektant		obchodní projekt jihlava spol.s r.o. 
ING. JOSEF SLABÝ			ING. JOSEF SLABÝ		
Investor: KSÚSV, příspěvková organizace KOSOVSKÁ 1122/16, 586 01 JIHLAVA					Zak. číslo 26/06/2024
Stavba: Akce:	<b>REVITALIZACE ADMINISTRATIVNÍ BUDOVY DÍLEN A SKLADU NA CM TREBÍČ DOKUMENTACE PRO PROVÁDĚNÍ STAVBY</b>				Datum 06/2024
Objekt: Soubor:					Stupeň PDPS
SO 02 – DISPEČINK					Formát 2A4
					Měřítko 1:100
Část,profese	D. ARCHITEKTONICKÉ A STAVEBNĚ TECHNICKÉ ŘEŠENÍ				Příloha č. 24
Obsah:	Pohled západní – navrhovaný stav				